



ตารางกิจกรรมโครงการเตรียมความพร้อมสำหรับนักศึกษาใหม่ ภาคปกติ
มหาวิทยาลัยราชภัฏพระนคร ประจำปีการศึกษา 2569

(แก้ไขข้อมูล ณ วันที่ 26 พ.ค. 69)

วัน/เดือน/ปี	เวลา	คณะ	กิจกรรม	สถานที่
วันพุธที่ 17 มิถุนายน พ.ศ.2569	08.00 - 12.00 น.	<ul style="list-style-type: none"> • วิทยาลัยการฝึกหัดครู • คณะวิทยาศาสตร์และเทคโนโลยี • คณะเทคโนโลยีอุตสาหกรรม 	การอบรมโครงการเตรียมความพร้อม (เฉพาะกล่าวหาชะลอง) • พิธีเปิดการอบรม และแนะนำผู้บริหารมหาวิทยาลัยราชภัฏพระนคร • แนวทางการทำกิจกรรมสำหรับนักศึกษาใหม่ กฎระเบียบ ข้อบังคับ และข้อมูลการให้บริการ สวัสดิการต่างๆ • การบรรยาย ในหัวข้อ “แนะนำระบบสารสนเทศ สำหรับนักศึกษา” • การบรรยาย ในหัวข้อ “การลงทะเบียนเรียน และการเพิ่มตอนรายวิชา และหมวดวิชาการศึกษาทั่วไป GE” • การบรรยาย ในหัวข้อ “กิจกรรมส่งเสริมบุคลิกภาพ และการปรับตัวสู่รั้วมหาวิทยาลัย”	หอประชุมพินนศพร
	13.00 - 17.00 น.		• การบรรยาย ในหัวข้อ “ขับขีปลอดภัยใส่ใจวินัยจราจร” “ไซเบอร์มุก AI กับชีวิตนักศึกษาใหม่” • การอบรมคุณธรรมจริยธรรม	
	08.00 - 12.00 น.	<ul style="list-style-type: none"> • คณะมนุษยศาสตร์และสังคมศาสตร์ • คณะวิทยาการจัดการ 	• การบรรยาย ในหัวข้อ “ขับขีปลอดภัยใส่ใจวินัยจราจร” “ไซเบอร์มุก AI กับชีวิตนักศึกษาใหม่” • การอบรมคุณธรรมจริยธรรม	หอประชุมภัทรมหาราช
	13.00 - 17.00 น.		การอบรมโครงการเตรียมความพร้อม (เฉพาะกล่าวหาชะลอง) • พิธีเปิดการอบรม และแนะนำผู้บริหารมหาวิทยาลัยราชภัฏพระนคร • แนวทางการทำกิจกรรมสำหรับนักศึกษาใหม่ กฎระเบียบ ข้อบังคับ และข้อมูลการให้บริการ สวัสดิการต่างๆ • การบรรยาย ในหัวข้อ “แนะนำระบบสารสนเทศ สำหรับนักศึกษา” • การบรรยาย ในหัวข้อ “การลงทะเบียนเรียน และการเพิ่มตอนรายวิชา และหมวดวิชาการศึกษาทั่วไป GE” • การบรรยาย ในหัวข้อ “กิจกรรมส่งเสริมบุคลิกภาพ และการปรับตัวสู่รั้วมหาวิทยาลัย”	
วันพฤหัสบดีที่ 18 มิถุนายน พ.ศ.2569	08.00 - 17.00 น.	<ul style="list-style-type: none"> • วิทยาลัยการฝึกหัดครู • คณะวิทยาศาสตร์และเทคโนโลยี • คณะเทคโนโลยีอุตสาหกรรม 	• การอบรมวิศวกรสังคม “สู่คนรุ่นใหม่” • สานสัมพันธ์น้องพี่สร้างมิตรไมตรีสู่รั้วพระนคร	หอประชุมภัทรมหาราช
วันศุกร์ที่ 19 มิถุนายน พ.ศ.2569	08.00 - 17.00 น.	<ul style="list-style-type: none"> • คณะมนุษยศาสตร์และสังคมศาสตร์ • คณะวิทยาการจัดการ 	• การอบรมวิศวกรสังคม “สู่คนรุ่นใหม่” • สานสัมพันธ์น้องพี่สร้างมิตรไมตรีสู่รั้วพระนคร	หอประชุมภัทรมหาราช

(แก้ไขข้อมูล ณ วันที่ 26 พ.ค. 69)

วัน/เดือน/ปี	เวลา	คณะ	กิจกรรม	สถานที่
วันเสาร์ที่ 20 มิถุนายน พ.ศ. 2569	07.30 - 09.30 น. 09.30 - 10.30 น. 10.30 - 11.30 น.	• วิทยาลัยการฝึกหัดครู • คณะวิทยาศาสตร์และเทคโนโลยี • คณะเทคโนโลยีอุตสาหกรรม	การตรวจสุขภาพสำหรับนักศึกษาใหม่ ประจำปี 2569	หอประชุมพินนศวรร
วันเสาร์ที่ 27 มิถุนายน พ.ศ.2569	07.30 - 09.30 น. 09.30 - 11.30 น.	• คณะมนุษยศาสตร์และสังคมศาสตร์ • คณะวิทยาการจัดการ	การตรวจสุขภาพสำหรับนักศึกษาใหม่ ประจำปี 2569	หอประชุมพินนศวรร
วันศุกร์ที่ 3 กรกฎาคม พ.ศ.2569	08.30 - 16.30 น.	ทุกคณะ/วิทยาลัย	กิจกรรมสานสัมพันธ์น้องพี่ของแต่ละคณะ	มหาวิทยาลัย ราชภัฏพระนคร

- หมายเหตุ :
1. วันที่ 17 และวันที่ 20 และ 27 มิถุนายน 2569 ให้นักศึกษาแต่งกายชุดนักศึกษาให้ถูกต้องตามระเบียบของมหาวิทยาลัยราชภัฏพระนคร
 2. วันที่ 18 - 19 มิถุนายน 2569 ให้นักศึกษาสวมเสื้ออัตลักษณ์มหาวิทยาลัย ทางเทงวอร์ม สวมรองเท้าผ้าใบ (สามารถซื้อได้ที่ ร้านบ้านเครื่องแบบพระนคร มหาวิทยาลัยราชภัฏพระนคร)

สรุปการรับกิจกรรม (QR Code):

1. **กิจกรรมหลัก** : รวม 4 กิจกรรม อบรมเตรียมความพร้อม 2 กิจกรรม (เพาะกล้ากาชาด, อบรมจริยธรรม) , อบรมวิศวะตรสังคัม 1 กิจกรรม และตรวจสุขภาพ 1 กิจกรรม
2. **กิจกรรมเสริม** : รวม 2 กิจกรรม อบรมการปรับตัวสู่รั้วมหาวิทยาลัย และกิจกรรมสานสัมพันธ์น้องพี่สร้างมิตรไมตรีสู่รั้วพระนคร



เว็บไซต์
กองพัฒนานักศึกษา มรภ.พระนคร



Facebook
กองพัฒนานักศึกษา มรภ.พระนคร

โครงการตรวจสุขภาพฟรี !!

กับ คาราวานตรวจสุขภาพ 1 ล้านคน
โดยกรุงเทพมหานคร ร่วมกับ มหาวิทยาลัยราชภัฏพระนคร

นักศึกษาใหม่ ประจำปี 2569 ภาคปกติ

20 มิถุนายน 2569

(ตามตารางเวลาที่กำหนด)

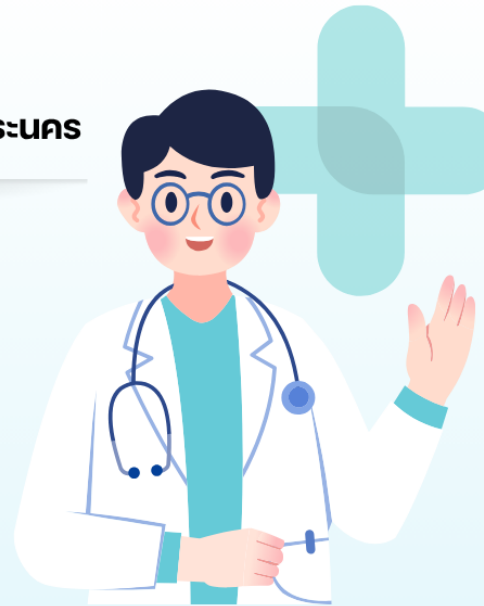
- วิทยาลัยการฝึกหัดครู
- คณะวิทยาศาสตร์และเทคโนโลยี
- คณะเทคโนโลยีอุตสาหกรรม

27 มิถุนายน 2569

(ตามตารางเวลาที่กำหนด)

- คณะมนุษยศาสตร์และสังคมศาสตร์
- คณะวิทยาการจัดการ

ณ หอประชุมพิชเนตร มหาวิทยาลัยราชภัฏพระนคร



ขั้นตอนการรับบริการตรวจสุขภาพ

1



นักศึกษาดาวน์โหลด “แบบบันทึกตรวจคัดกรองสุขภาพโครงการหนึ่งล้านคน” โดยให้นักศึกษากรอกข้อมูลให้เรียบร้อย “ก่อนวันตรวจสุขภาพ” และนำมายื่นในวันตรวจสุขภาพตามกำหนดการที่มหาวิทยาลัยประกาศ (เพื่อเป็นการลดระยะเวลาในการกรอกเอกสาร) หรือ หากไม่สามารถดาวน์โหลดแบบฟอร์มลงทะเบียนกรอกข้อมูลหน้างานได้

DOWNLOAD



แบบบันทึกตรวจคัดกรองสุขภาพโครงการหนึ่งล้านคน

2



นักศึกษาต้องนำบัตรประจำตัวประชาชนมา เพื่อตรวจสอบสิทธิเข้ารับบริการ

3



นักศึกษาลงชื่อตามสาขา/คณะ

4



นำเอกสารใน (ข้อที่ 1) ส่ง ณ จุดรับเอกสาร “จุดที่ 1” และทำตามลำดับต่อไปให้ครบ

จุดที่ 1

จุดรับเอกสาร
กรอกเอกสารคัดกรอง

- รับเอกสาร
- กรอกเอกสารคัดกรองสุขภาพ
- วัดความดัน
- วัดรอบเอว นิ้ว/เซนติเมตร
- ชั่งน้ำหนัก

จุดที่ 5

ลงทะเบียนคอมพิวเตอร์
ส่งหลอดเลือด

- ลงทะเบียนคอมพิวเตอร์
- ส่งหลอดเลือด

จุดที่ 2

จุดตรวจสอบสิทธิ์
เข้ารับบริการ

- ตรวจสอบสิทธิ์เข้ารับบริการ

จุดที่ 6

จุดซักประวัติ
ให้คำแนะนำ

- ซักประวัติ
- ให้คำแนะนำทางด้านสุขภาพ

จุดที่ 3

รับหลอดเลือด

- รับหลอดเลือด

จุดที่ 7

จุดบริการเสริม

- จุดบริการเสริมอื่นๆ
- จุดตรวจมะเร็งปากมดลูก
- ตรวจ HIV

จุดที่ 4

เจาะเลือด

- เจาะเลือด
[งดน้ำและอาหาร หลัง 24.00 น.]

จุดที่ 8

จุดเอกซเรย์ปอด

- จุดเอกซเรย์ปอด



การวางแผน ตรวจสุขภาพ

1,000,000 คน

ฟรี

ปีละครั้ง

ภาคปกติ



เฉพาะนักศึกษาใหม่ ประจำปี 2569

มหาวิทยาลัยราชภัฏพระนคร

วันที่ 20 และ 27 มิถุนายน 2569 ตั้งแต่เวลา 07.30 - 11.30 น.



DOWNLOAD

แบบบันทึกตรวจคัดกรองสุขภาพ
โครงการหนึ่งล้านคน

ติดตามผล
ตรวจสุขภาพ

โปรแกรมตรวจสุขภาพ	15-34 ปี	35-59 ปี	60 ปี ขึ้นไป
1. ตรวจคัดกรองสัญญาณชีพ	✓	✓	✓
2. คัดกรองสุขภาพจิต/ความเครียด	✓	✓	✓
3. คัดกรองความเสี่ยงการเกิดโรคเบาหวาน ความดันโลหิตสูง ภาวะน้ำหนักเกิน	✓	✓	✓
4. คัดกรองความเสี่ยงการเกิดโรคหัวใจและหลอดเลือด		✓	✓
5. โปรแกรมเจาะเลือดตรวจสุขภาพ			
• ตรวจระดับน้ำตาลในเลือด (Blood sugar/FBS)	✓	✓	✓
• ตรวจความสมบูรณ์ของเม็ดเลือด (CBC)	✓	✓	✓
• ตรวจระดับไขมันในเลือด คอเลสเตอรอล ไตรกลีเซอไรด์ เอชดีแอล <i>** กรุณางดน้ำ-อาหารอย่างน้อย 10-12 ชม. ก่อนมาตรวจ</i>		✓	✓
• ตรวจการทำงานของไต (Creatinine)		✓	✓
• ตรวจการทำงานของตับ (SGOT,SGPT)		✓	✓
6. ตรวจเอ็กซเรย์ปอด (Chest X-Ray)	✓	✓	✓
7. ตรวจคลื่นไฟฟ้าหัวใจ (EKG)		✓	✓
8. บริการแนะนำสำหรับกลุ่มเสี่ยงหรือต้องการตรวจเพิ่มเติม			
• คัดกรองมะเร็งปากมดลูก	✓	✓	✓
• คัดกรองเอชไอวี	✓	✓	✓

*ขอสงวนสิทธิ์สำหรับผู้ที่ยังไม่เคยตรวจสุขภาพใน 1 ปี
*จัดวัคซีนไข้หวัดใหญ่ ฟรี** มีจำนวนจำกัด

หมอกรม.
ตรวจทุกทางไว้ เข้าถึงบริการง่าย ในแอปเดียว

- จองเวลาและดูคำอธิบายบริการ
- ตรวจรักษาออนไลน์
- แจ้งเหตุฉุกเฉินได้ทุกที่
- ดูประวัติรักษาส่วนบุคคลได้

ดาวน์โหลดได้ที่

Available on the App Store and Google Play



เพียงแค่ท่านแสดงบัตรประชาชนตัวจริง
สามารถขอรับบริการตรวจสุขภาพ ฟรี! ได้ทันที

ในกรณีที่เจาะเลือด
จะได้ตรวจครบทุกรายการตามโปรแกรม

หมายเหตุ : 1. เจาะเลือด (15 ปี ขึ้นไป)
2. เอกซเรย์ปอด [15 ปี ขึ้นไป]

ในกรณีที่ท่านเข้ามาแล้ว
หรือไม่สะดวกเจาะเลือด

ตรวจได้เพียง วัดความดันโลหิต เจาะน้ำตาลปลายนิ้ว
เอกซเรย์ปอด มะเร็งปากมดลูก เท่านั้น



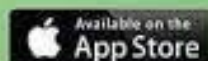
หมอกกม.

สะดวกทุกการใช้ เข้าถึงบริการง่าย ในแอปเดียว



- จองเวลาและดูลำดับรับบริการ
- ตรวจรักษาออนไลน์
- แจ้งเหตุเจ็บป่วยฉุกเฉิน
- ดูประวัติรักษาส่วนบุคคลได้

ดาวน์โหลดได้ที่



จุดตรวจสุขภาพนักศึกษาใหม่ ประจำปี 2569

- **หอประชุมพีชเนศวร** 20 มิถุนายน 2569 • วิทยาลัยการฝึกหัดครู , คณะวิทยาศาสตร์และเทคโนโลยี , คณะเทคโนโลยีอุตสาหกรรม
- 27 มิถุนายน 2569 • คณะมนุษยศาสตร์และสังคมศาสตร์ , คณะวิทยาการจัดการ

